



社会福祉法人ひかり会 守山学園

職員募集要項



	勤務地	職種	業務内容
募集内容	守山学園	児童支援員 保育士	諸事情により親と離れて暮らす子どもたちの生活全般の世話をし、社会的自立を目指して養育等にあたる。
募集人員	3名（児童支援員/保育士） H31年度 地域小規模グループホーム開設。以後順次1ホームずつ増設予定。 新養育ヴィジョンに沿った本体園舎建替え計画進行中。事業拡大予定により募集。		
資格等	専門学校・短大卒以上 社会福祉主事任用資格/保育士/教職員免許のいずれかを有する 普通自動車免許（必須）		
給与等	基本給：専門学校・短大卒 170,200円～／4年制大学卒 184,900円～ ※経験による加算あり 手当：特殊勤務手当(固定 6,000円) 処遇改善手当(固定 5,000円) 宿直手当 (1回 5,000円) 交通費 (上限 30,000円) 住宅手当(上限 27,000円／一定の支給要件あり) 時間外手当/扶養手当/リーダー手当 賞与：年2回支給(6月・12月) H29年度実績 4.0ヶ月支給 		
勤務形態	[勤務時間] ① 14:00～23:00 ② 6:30～14:00 ③ 6:30～15:30 ④ 9:00～18:00 ※宿直制 4回/月	[休日・休暇] ◆ 公休…年105日(月8日) ◆ 特別休暇…夏季 4日・冬季 5日 ◆ 有休休暇…初年度10日 ※入職日より付与 ◆ その他…慶弔休暇,産前産後休暇, 育児休暇,介護休暇	
福利厚生	◇ 社会保険…健康保険・厚生年金保険・雇用保険・労災保険 ◇ 健康管理…健康診断・生活習慣病予防健診(35歳以上) ◇ 福利厚生…福利厚生センター(厚生事業)・守山野洲勤労福祉サービスセンター加入・職員互助会 ◇ 退職制度…社会福祉医療機構退職共済 滋賀県民間社会福祉事業職員共済会制度加入 ◇ 職員寮完備(家電付き)…最長2年間居住できます。 		
その他	◇ キャリアパス制度 資格取得のための助成制度を創設 ◇ ペアシステム制度 1対1ないし小グループでの職務に対する目標設定や、支援方法に対する悩みごとなどを共有し、よりよい支援体制を構築できるよう支援する制度 ◇ 社会的養護をとりまく現状の勉強会などを実施		
勤務条件	◇ 勤務地 守山市笠原町1257-1 ◇ 交代勤務が可能者 ◇ 試用期間 有 6ヶ月		

■採用試験

採用試験日を設けず、お申込みいただいた時点で、試験日を設定します。

・試験内容： 第一次 面接・小論文

第二次 一泊二日の実習

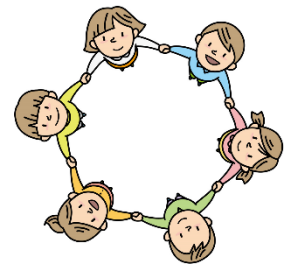
第一次試験から第二次試験への日程が近いため、第一次試験終了後選者に入り、第二次試験受験案内を当日中に実施します。電話連絡の予定です。

■応募要領

- ・応募資格…上記募集要件が可能な者
- ・採用試験への応募を希望する方は、電話にて申し込み
- ・**第一次試験日まで**に、下記の書類を郵送または持参のこと
 - ①履歴書（写真添付）
 - ②成績証明書
 - ③各種資格取得証明書（見込でも可）
 - ④職務経歴書 ※新卒者…①～③、既卒者…①、④を提出

■施設見学

- ・随時受け付けています。お問い合わせください。



■見学の問い合わせ、履歴書等の送付先

社会福祉法人ひかり会 児童養護施設守山学園
担当：五十嵐・村 橋

〒524-0004 滋賀県守山市笠原町1257-1
TEL.077-582-2887 FAX.077-582-7966
ホームページ：<http://moriyama-gakuen.jp>
E-MAIL：bringupchildren003@moriyama-gakuen.jp

